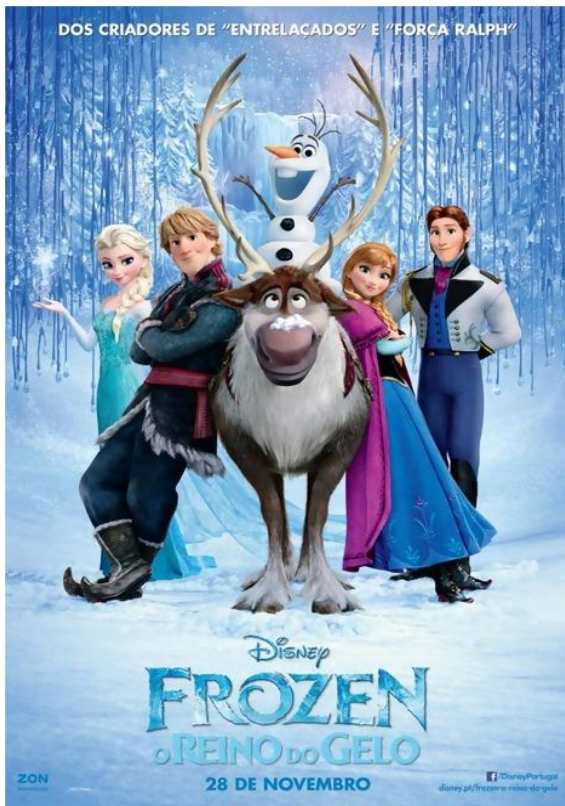


FROZEN – AVENTURA CONGELANTE



Sinopse oficial: A caçula Anna adora sua irmã Elsa, mas um acidente envolvendo os poderes especiais da mais velha, durante a infância, fez com que os pais as mativessem afastadas. Após a morte deles, as duas cresceram isoladas no castelo da família, até o dia em que Elsa deveria assumir o reinado de Arendell. Com o reencontro das duas, um novo acidente acontece e ela decide partir para sempre e se isolar do mundo.

TIPO: ABORDAGEM REFLEXIVA **NÍVEL:** FÁCIL **VIA:** FORMAÇÃO DO ESTUDANTE **FOCO:** EF1

QUESTÕES – A ABORDAGEM DO FILME NA SALA DE AULA

01 – Faça a exibição do filme da melhor maneira possível (ver guia introdutório). Cabe ressaltar que após a sessão, o ideal é que haja espaço para os estudantes colocarem as suas opiniões, estas, por prezarem pela falta de maturidade com a linguagem audiovisual e literária, serem recebidas e devolvidas com o devido respeito e atenção.

02 – A estrutura desta animação é ágil e repleta de números musicais. Questões como identidade, aceitação e respeito ao próximo estão muito bem desenvolvidas. A animação promove melhores possibilidade de atração do público do ensino fundamental 01 por trazer números musicais e situações divertidas.

03 – A questão mais central é a aceitação do individuo em relação aos seus dotes físicos. Traçar um paralelo com a insatisfação das pessoas com a aparência física, mostrando que todas as pessoas são iguais e muito do que refere aos detalhes estéticos de alguém é construção da mídia.

04 – A personagem principal sente-se deslocada do seu mundo. Promova debates na turma, direcionando o tema da discussão no que tange o respeito às particularidades de cada individuo.